

# ZAWORY KULOWE

## ZK/S, ZK/P, ZK/G, ZK/B

Średnice nominalne od 15 do 150 mm.



Konstrukcja techniczna zaworów jest rozwiązaniem zapewniającym bezpieczeństwo pracy i ich długoletnią eksploatację. Zawory mają pełen przełot (w stanie otwartym kula nie zaburza przepływu medium), a specjalny system uszczelnienia trzpienia zabezpiecza go jednocześnie przed wypchnięciem.

Kula wykonana ze stali kwasoodpornej posiada zabezpieczenie antystatyczne w postaci mosiężnej wkładki lub sprężyny, której zadaniem jest odprowadzenie ładunków elektrostatycznych z kuli na korpus. Uszczelnieniem kuli jest PTFE (teflon). Zawory kulowe mogą pracować w dowolnym położeniu.

**ZK/S** – Kula wykonana ze stali kwasoodpornej, a korpus ze stali o podwyższonej wytrzymałości w gatunku P355. Zawór malowany jest na niebiesko lub na żółto w zależności od zastosowania.

Czynnik roboczy: LPG, oleje mineralne i syntetyczne, nafta, gazy palne i niepalne, gazol, etyliny, olej napędowy, smary, rozpuszczalniki, płyny hamulcowe i hydrauliczne, woda, para wodna i inne nie działające agresywnie w stosunku do materiałów konstrukcyjnych.

Parametry pracy:

Ciśnienie robocze: 25 bar,

Najniższa/najwyższa dopuszczalna temperatura: - 40°C / +150°C.

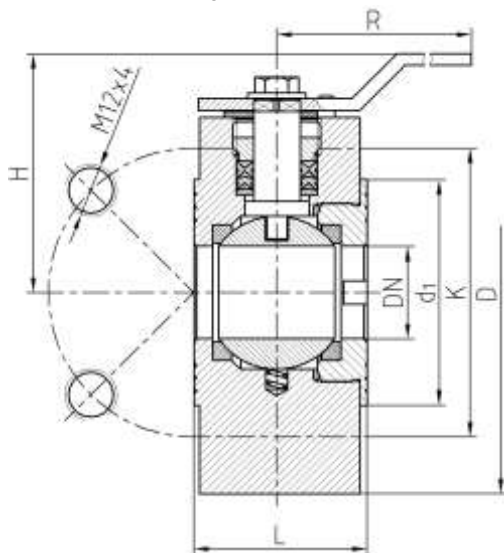
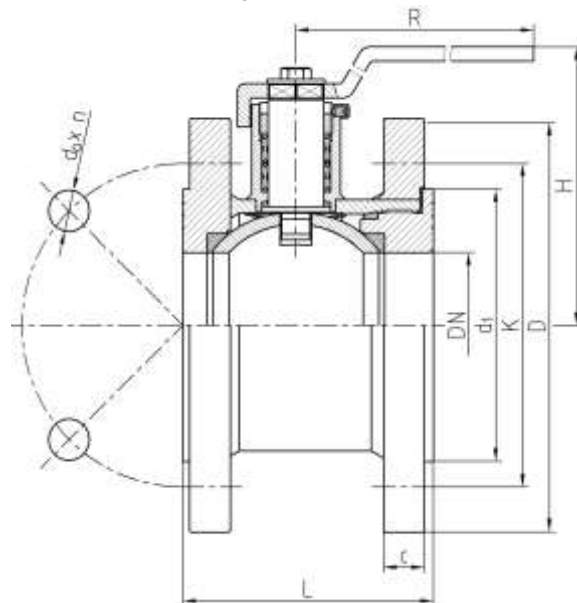
Zawór **ZK/S 100** występuje również w wariantach 16 bar.

**ZK/P** – Wszystkie części (wraz z korpusem) ze stali kwasoodpornej lub nierdzewnej.

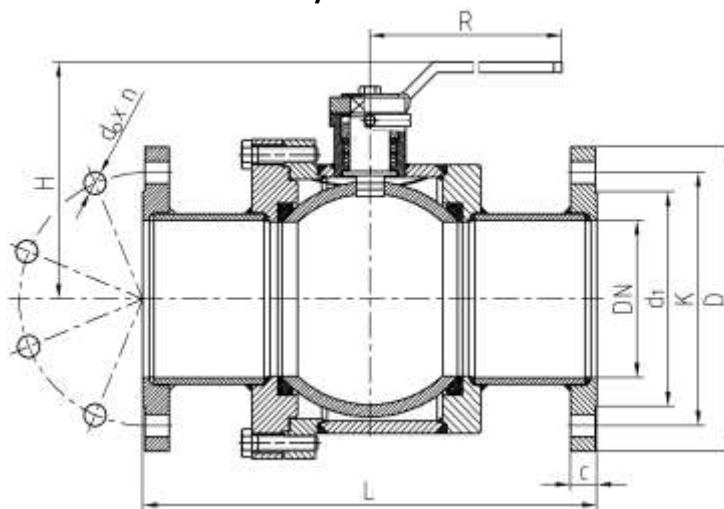
Czynnik roboczy: woda pitna, płyny spożywcze, roztwory zasad i kwasów, glikol, oleje spożywcze oraz inne jw. Parametry pracy jak dla ZK/S.

**ZK/G** – Kula wykonana ze stali kwasoodpornej, a korpus ze stali o podwyższonej wytrzymałości w gatunku P355. Zawory posiadają przyłącza gwintowane. Parametry pracy jak dla ZK/S.

**ZK/B** – Zawory posiadają przyłącza do spawania. Parametry pracy jak dla ZK/S.

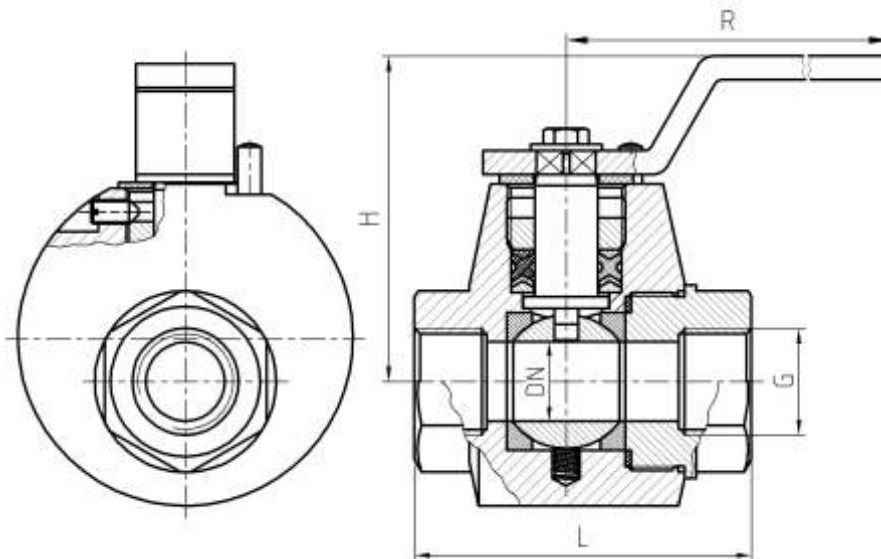
**ZK/S 10-32****ZK/S 40-100****ZAWORY KULOWE KOŁNIERZOWE – wymiary (mm)**

Typ i DN	L	H	R	D	K	d <sub>1</sub>	c	d <sub>0</sub> xn		Masa kg
ZK/S 15	46	77	130	95	65	47	–	M12x4	–	2,3
ZK/S 20	50	83	130	105	75	58	–	M12x4	–	2,9
ZK/S 25	51	88	130	115	85	68	–	M12x4	–	3,7
ZK/S 32	60	95	168	140	100	78	–	M12x4	–	5,8
ZK/S 40	88	145	190	150	110	88	18	M16x4	∅18x4	5,8
ZK/S 50	106	155	190	165	125	102	18	M16x4	∅18x4	7,6
ZK/S 65	112	150	275	185	145	122	18	M16x8	∅18x8	10,2
ZK/S 80	140	158	355	200	160	134	20	M16x8	∅18x8	14,5
ZK/S 100 1,6 MPa	160	168	355	220	180	158	20	M16x8	–	17,9
ZK/S 100 2,5 MPa	162	168	355	235	190	158	22	M20x8	–	20,2

**ZK/S 125-150**

Typ i DN	L	H	R	D	K	d <sub>1</sub>	c	d <sub>0</sub> xn	Masa kg
ZK/S 125	400	230	500	270	220	184	24	∅26x8	60,0
ZK/S 150	450	235	600	300	250	212	26	∅26x8	84,3

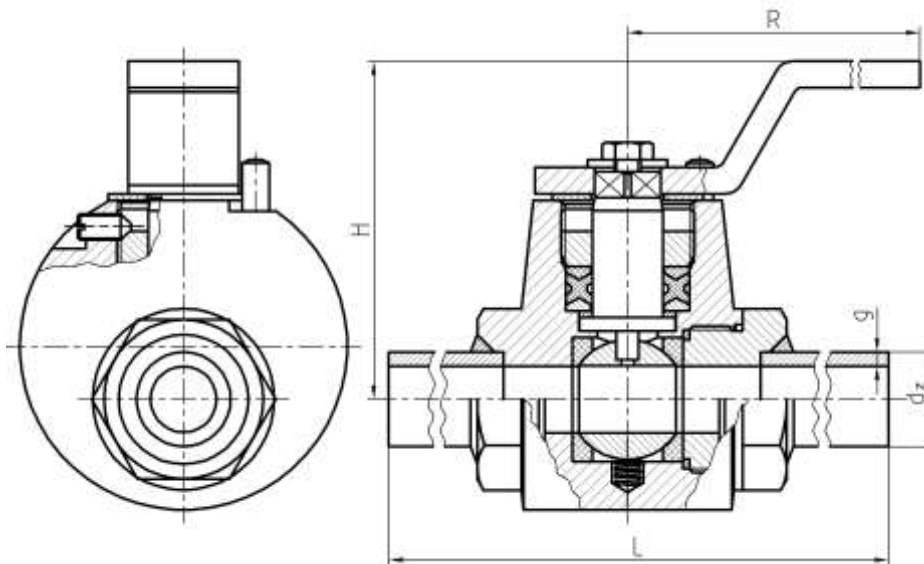
## ZK/G 15, 20, 25



### ZAWORY KULOWE GWINTOWANE – wymiary (mm)

Typ i DN	G	L	H	R	Masa kg
<b>ZK/G 15</b>	½"	75	77	130	1,7
<b>ZK/G 20</b>	¾"	85	83	130	2,3
<b>ZK/G 25</b>	1"	90	88	130	-

## ZK/B 15, 20, 25



### ZAWORY KULOWE DO WSPAWANIA – wymiary (mm)

Typ i DN	d <sub>x</sub> g	L	H	R	Masa kg
<b>ZK/B 15</b>	21,3 x 3,2	180	77	130	-
<b>ZK/B 20</b>	26,9 x 3,2	190	83	130	-
<b>ZK/B 25</b>	33,7 x 3,2	200	88	130	-